

ENDLICH
WIEDER
RXUS!

#ENDLICHWIEDERPFADFINDEN

Starke Stämme


Der Stammeskompass

- Pandemie hat uns voll erwischt
- Wenig bis keine Gruppenstunden wirken sich auf das Stammesleben aus
- Die Stämme sollen gut aus der Pandemie raus kommen
- Es soll keine Langzeitschäden in der Stammesstruktur geben

**Mit Vollgas
aus der Krise**



Der Stammeskompass



Methode zur
Qualitätsentwicklung
der Stammesarbeit

Woher kommt der Stammeskompass?

Die Idee:
***Stämme aktiv
entwickeln und
verbessern***



Starke Stämme sind das A und O
unserer Pfadfindenarbeit

Entwicklung des Kompass

...Sammlung sog. Knackfragen

...Struktur und Methoden zur g

...Weiter entwickelt in

...Ausgebaut und konk

AK Wachstum

Wie funktioniert der Stammeskompass?

- *Planungswochenende des Stammesrates*
- *Externe Moderator*innen*
- *Vollgas am Samstag*
- *Gemeinsame Durchführung des Kompass*

Ein gemeinsames Wochenende zur Entwicklung von Herausforderungen, Zielen und konkreten Maßnahmen



Ziele des Stammeskompass

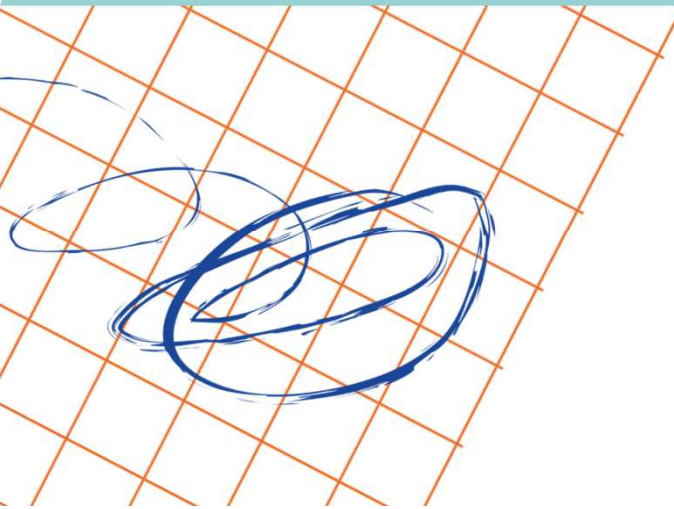
- Gesamtzustand des Stammes analysieren
- Handlungsbedarf benennen
- Ziele definieren
- Lösungsstrategien entwickeln
- Konflikte konstruktiv klären
- Personalfragen klären
- Motivieren, motivieren, motivieren

Der gesunde Stamm

- Alle Stämme sind unterschiedlich
- Gemeinsamkeit: Leitbild und pädagogisches Konzept des BdPs
- Aktive und gute Stammesarbeit geht nur in gesunden Stämmen

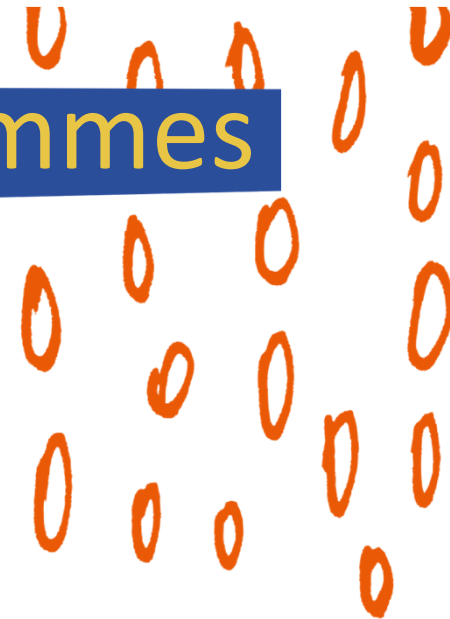


*Es gibt Merkmale,
die einen gesunden Stamm
ausmachen...*



Das Leitbild eines gesunden Stammes

- › Ausreichende Größe und gesunde Altersstruktur
- › Funktionierender, effektiver Stammesrat
- › Motivierte und kompetente Gruppenführungen
- › Abenteuerliches und abwechslungsreiches Programm
- › Ausreichende Ressourcen
- › Gute Vernetzung und positive Außenwahrnehmung



Wie erreichen wir das alles?

Der Stammeskompass gewährleistet:

- Strukturierter Rahmen zur Analyse, Weiterentwicklung und Diskussion
- 4 Phasen des Stammeskompass
 - Analysieren
 - Konsequenzen ziehen/ Ziele definieren
 - Maßnahmen entwickeln
 - Personal planen



Analysieren

Wie läuft es? Was sind Stärken und Schwächen?
Wo ist akuter Handlungsbedarf?



Konsequenzen/Ziele

Wie können wir unsere Schwächen durch unsere Stärken verbessern?



Maßnahmen

Was müssen wir dafür tun? Welche Maßnahmen müssen wir ergreifen, um unsere Ziele zu erreichen?



Personal planen

Wer wird die nächste Stammesführung? Wer übernimmt die neue Sippe und wer kümmert sich zwei Jahren um das Material?

Erfolgsfaktoren des Stammeskompass

- › Alle Entscheidungstragende sind an Bord
- › Alle Sorgen und Frust kommt auf den Tisch
- › Aus negativer Realität wird eine positive Vision
- › Gemeinsame Ziele verbinden...
- › ...und motivieren
- › Schnelle erste Erfolge bestärken zum Weitermachen
- › Externe Moderation strukturiert und



Die Rolle der externen Moderierenden

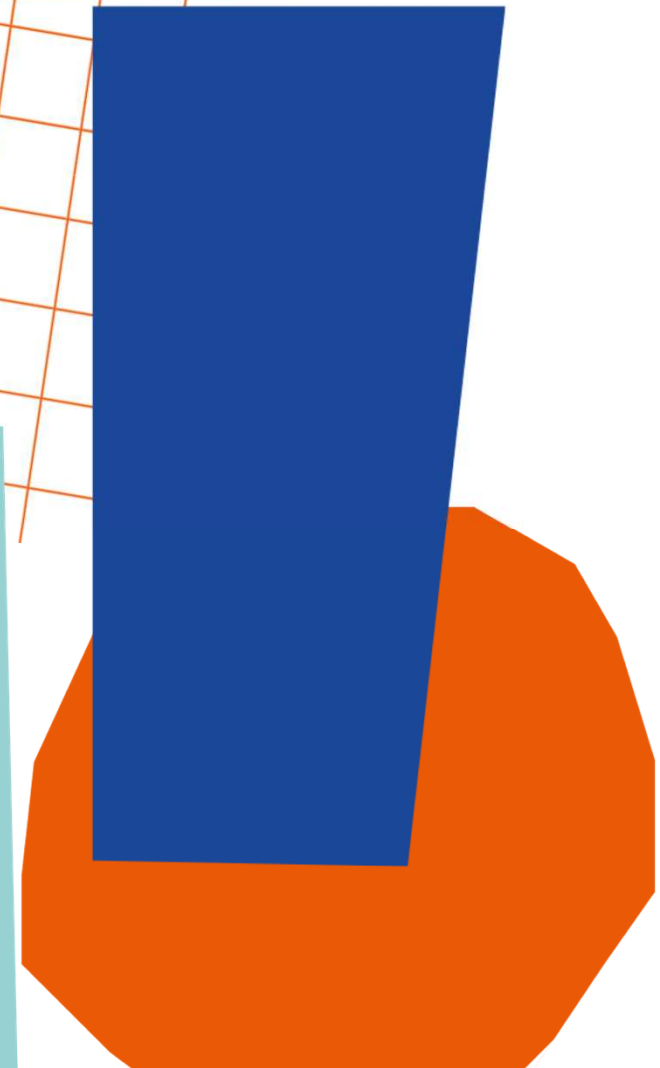
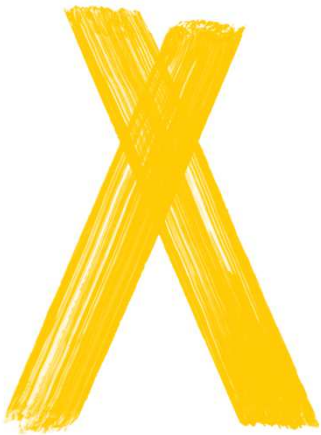
- › Sind keine Kontrollletts vom Landesverband
- › Schaffen eine wertschätzende und konstruktive Gesprächskultur
- › Bringen als neutrale Außenstehende eine neue Perspektive auf alte Probleme
- › Sorgen für Spaß, Motivation und Ausgeglichenheit
- › Bringen eine klare Struktur in eurer Planungstreffen
- › Führen euch zu wertvollen Erkenntnissen und sinnvollen Zielen

Funktioniert der Stammeskompass

Stämme die es schon ausprobiert haben, sagen:

**Einmal Stammeskompass –
immer Stammeskompass**

- Stämme in RPS und Sachsen wachsen seit Jahren
- Übernahme des Konzepts durch andere Bünde (VCP, Scouterna, ...)

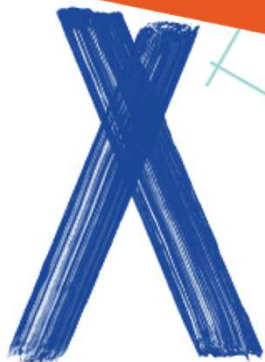


Wo kann ich mehr erfahren?

- Podcast: *Butter bei die Fische* des AK Wachstum (Z.B. bei Spotify, podbean.com)
- *Pfade*

Instagram:
bdp_wachstum

*Frag in deinem LV nach!
oder per Mail an
caroline.neppert@pfadfinden.de*



ENDLICH
WIEDER
RXUS!

#ENDLICHWIEDERPFADFINDEN

Danke
für Eure
Aufmerksamkeit