

# Alles doch der gleiche Müll, oder?

*„Eine Woche Nachhaltigkeit“  
- Dienstag -*

# 1. Haushaltsmüll in Deutschland

## - Fakten, Fakten, Fakten -

Die deutsche Mülltonne – 453 kg Abfall verursacht jeder Deutsche im Jahr



\* „Verpackungen“ in dieser Grafik ist sehr eng definiert. Die tatsächliche Menge von Verpackungsmüll pro Kopf liegt bei etwa 220 kg pro Person, Tendenz steigend.

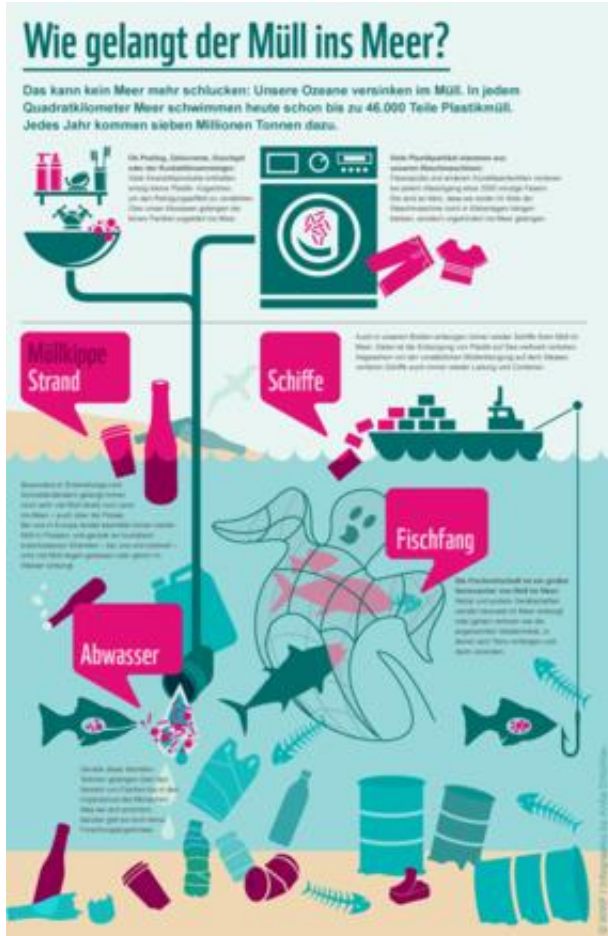
In Deutschland wurden im Jahr 2000 pro Kopf ca. 450 kg Haushaltsmüll produziert.

Insgesamt ist das Abfallaufkommen in Deutschland in den Jahren 2000 bis 2016 um 12 % gesunken.

Der Haushaltsmüll ist hingegen ca. 25 % mehr geworden! Im Jahr 2016 waren es ca. 560 kg Müll pro Person, knapp die Hälfte davon ist Verpackungsmüll\*.

# 1. Haushaltsmüll in Deutschland

## - Der alte Müll und das Meer -



Zu Beginn noch ein kurzer Hinweis: Informationen zum Themenkomplex „Müll und Meer“, insb. Plastikmüll im Meer, findet ihr in der gestrigen Einheit „Plastikfrei leben geht!“.

## 2. Mülltrennung

- *Bringt doch eh nichts?! -*

[https://www.youtube.com/watch?v=x1A2\\_4bM\\_GY](https://www.youtube.com/watch?v=x1A2_4bM_GY)

## 2. Mülltrennung - Wie's richtig geht -



Mülltrennung bringt nur was, wenn sie richtig gemacht wird.

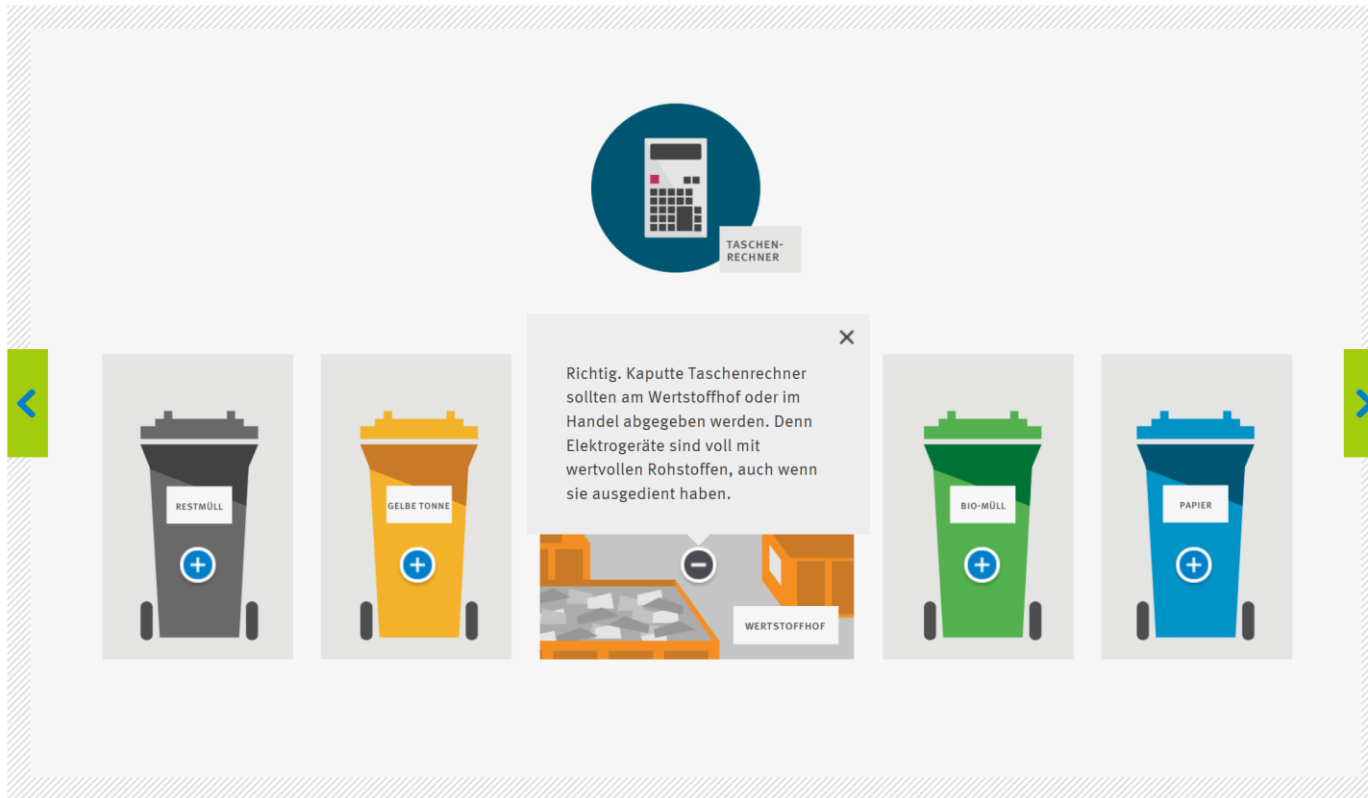
Wie das geht und was mit eurem Müll passiert, erfahrt ihr auf den folgenden Folien.

## 2. Mülltrennung - Wie's richtig geht -



<https://youtu.be/0ucMVAkOo3I>

## 2. Mülltrennung - Wie's richtig geht -



Habt ihr Lust, euer Wissen zu testen?

Das Umweltbundesamt hat ein cooles schnelles **Quiz** im Angebot:

<https://www.umweltbundesamt.de/quiz-richtig-recyclen>

### 3. Müll = Wertstoffe - Plastik -



<https://youtu.be/WWngxDscWVA>



# 3. Müll = Wertstoffe

## - Biomüll -

### Bio-Müll: 34 Minuten Licht aus einer Banane

Bio-Abfälle werden in Kompostier- und Vergärungsanlagen aufbereitet und dann unter anderem für die Herstellung von Kompost oder auch für die Produktion von Bio-Gas verwendet. Laut Naturschutzbund liefert zum Beispiel eine einzige Bananenschale etwa 34 Minuten Licht in einer 11-Watt-Lampe. Wenn sie denn in einer **Biogasanlage** statt in der Müllverbrennungsanlage landet. Laut Naturschutzbund recyceln wir aktuell neun Millionen Tonnen Bio-Müll pro Jahr. Möglich wären 14 Millionen Tonnen, wenn wir alle gewissenhaft trennen würden. In die Bio-Tonne gehören alle kompostierbaren Küchen- und Grünabfälle. Also zum Beispiel Eier- und Kartoffelschalen, Essensreste, verdorbene Lebensmittel (ohne Verpackung), Kaffeesatz, Blumen oder auch Laub.

*Bio-Müll macht etwa 9,2 % der Gesamtmüllmenge aus.\**

### 3. Müll = Wertstoffe - Glas -



<https://youtu.be/k4HI7xtqi24>

# 3. Müll = Wertstoffe

## - Papier -

### Altpapier: Warum Kassenbons hier nichts zu suchen haben

Die Herstellung von Papier verbraucht viele Ressourcen wie Holzfasern, Energie und Wasser. Eine Aufbereitung von Altpapier ist deshalb wichtig. Und das Recycling klappt sehr gut. Ins Altpapier gehören nur Papier, Pappe und Kartons – aber nur, wenn sie keinerlei Kunststoffe enthalten und nicht verschmutzt sind. Kassenbons beispielsweise sind in der Regel thermobeschichtet und gehören in den Restmüll, Tetrapaks in die gelbe Tonne. Einkaufstipp: Um den Recycling-Kreislauf zu unterstützen greift der Umwelt zuliebe bei Papierartikeln wie Schreibwaren, Toiletten- oder Haushaltspapier konsequent zu Produkten mit dem Blauen Engel, da diese aus recyceltem Altpapier hergestellt werden.

*Altpapier macht etwa 17,6 % der Gesamtmüllmenge aus.\**

# 3. Müll = Wertstoffe

## - Elektroschrott -

Ein oftmals unterschätztes Problem: Das Recycling von Elektroschrott.

„Elektrogeräte dürfen nicht im Hausmüll entsorgt werden. Wertstoffhöfe nehmen Elektromüll kostenlos an, genau so der Handel, der verpflichtet ist, elektronische Geräte bis zu einer gewissen Größe zur Entsorgung entgegenzunehmen. Für Batterien und Energiesparlampen gibt es spezielle Sammelstellen in den Geschäften, die die Produkte verkaufen. Übrigens: Herkömmliche Glühbirnen gehören in den Restmüll.“

### 3. Müll = Wertstoffe - *Elektroschrott* -

Elektroschrott macht nur 1.3 % der Gesamtmüllmenge aus.

Warum richtiges Recyceln dennoch wahnsinnig wichtig ist, seht ihr  
jetzt....

Übrigens: Die Liste an Gründen ist eigentlich noch viel länger!

### 3. Müll = Wertstoffe - Elektroschrott -



<https://youtu.be/yUCoToorc9M>

### 3. Müll = Wertstoffe - *Elektroschrott* -

Es geht aber auch anders:  
- Ein Positivbeispiel -

### 3. Müll = Wertstoffe - Elektroschrott -



<https://youtu.be/0jzclhpr38l>



### 3. Müll = Wertstoffe - *Elektroschrott* -

Und so entsorgt ihr euren Elektroschrott richtig:\*

\*(Wenn es sich nicht gerade um Handys handelt.  
Denn wie das geht, wissen wir ja jetzt schon).

### 3. Müll = Wertstoffe - *Elektroschrott* -

<https://www.swrfernsehen.de/landesschau-rp/gutzuwissen/av-o1187607-100.html>

# 4. Echter Müll

## - Zigarettenstummel -

Für die älteren unter euch: Schmeißt ihr eure Zigarettenstummel einfach auf den Boden?

Warum die Produktion von Zigaretten und der riesige Müllberg verbrauchter Zigaretten ein riesiges Umweltproblem sind, erfahrt ihr hier:

<https://www.greenpeace-magazin.de/rauchen-zerstoert-die-umwelt>

Oder hier

<https://www.zdf.de/dokumentation/planet-e/planet-e-gift-im-zigarettenfilter-100.html>

## 4. Echter Müll - Zigarettenstummel -

Das Gute ist, es gibt eine ganz einfache Lösung:

Für diejenigen, die sich die gelegentliche Zigarette einfach nicht verkneifen können, gibt es auch Aschenbecher zum Mitnehmen. Solche Aschenbecher kann man entweder für ein paar wenige Euro kaufen oder sich einfach ein geeignetes Gefäß aus dem Haushalt mitnehmen, z.B. eine alte Minzdose.

# 5. Und jetzt?

## - Eine Zusammenfassung -

### Action Plan:

- *Müllvermeidung:* Wie Zero-Waste funktioniert, habt ihr in der gestrigen Einheit erfahren.
- *Recycling-Produkte kaufen:* Achtet beim Einkaufen darauf, ob die Produkte aus recycelten Materialien bestehen oder besonders leicht recycelbar sind.
- *Richtig Trennen:* Richtiges Trennen ist die Grundvoraussetzung für die Einführung in den Recycling-Kreislauf.



Der Blaue Engel zeigt euch auf Papierprodukten an, dass diese aus Altpapier bestehen.

# 6. Und zu guter Letzt

## - Quellenangaben -

Folie 2:

<https://www.umweltbundesamt.de/presse/pressemitteilungen/daten-zur-umwelt-zeigen-verkehr-beim-klimaschutz>

Folie 5:

<https://www.naturenergieplus.de/magazin/artikel/der-weg-des-abfalls-was-mit-unserem-hausmuell-passiert>

Folien 8, 10 und 11:

<https://www.naturenergieplus.de/magazin/artikel/der-weg-des-abfalls-was-mit-unserem-hausmuell-passiert>